

2. ウィード

ウィード撮影「江戸写真コレクション」全3枚

1 **Weed, Charles Leander (photographer)**

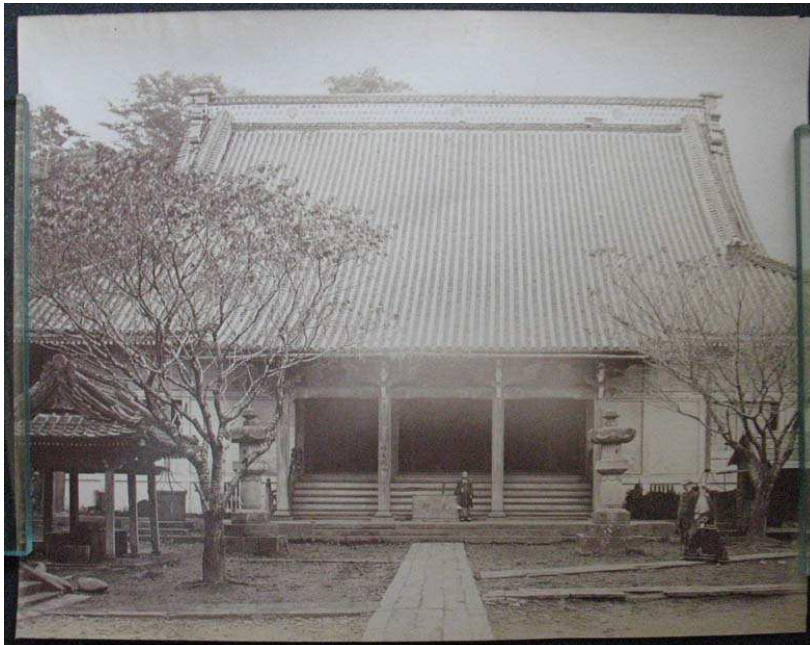
Four Views taken in Edo.

¥630,000

Four large-format monochrome albumen prints in various sizes, unmounted.

1. 江戸 善福寺の本堂 1867年 27.2 x 35.0 cm.
2. 江戸 江戸城 桜田門外 桜田濠 1867年 23.3 x 35.1 cm.
3. 江戸 浜離宮 潮見入の池 中島の御茶屋 1867年 21.4 x 33.0 cm.

写真は、上：1. 江戸 善福寺の本堂、下：2. 江戸 江戸城 桜田門外 桜田濠



ウィード撮影「横浜、鎌倉写真コレクション」全6枚

2 **Weed, Charles Leander (photographer)**

Six Views taken in Yokohama and Kamakura.

¥1,260,000

Six large-format monochrome albumen prints in various sizes, unmounted.

1. 横浜居留地 1867年 21.3 x 31.1 cm.
2. 横浜 山手より北方の谷を望む風景 1867年 21.6 x 33.1 cm.
3. 鎌倉 鶴岡八幡宮 若宮社 1867年 27.3 x 37.3 cm.
4. 鎌倉 鶴岡八幡宮 神楽殿 輪蔵 1867年 25.1 x 35.2 cm.
5. 鎌倉 鶴岡八幡宮 本殿 1867年 26.8 x 36.1 cm.
6. 鎌倉 長谷の大仏 1867年 27.3 x 35.8 cm.

写真は、上：1. 横浜居留地、下：5. 鎌倉 鶴岡八幡宮 本殿



ウィード撮影「長崎写真コレクション」全10枚

3 **Weed, Charles Leander (photographer)**

Ten Views taken in Nagasaki.

¥1,995,000

Ten large-format monochrome albumen prints in various sizes, unmounted.

1. 長崎付近 1867年 21.8 x 33.0 cm.
2. 長崎付近 1867年 21.7 x 32.9 cm.
3. 長崎 本蓮寺の本堂 1687年 26.0 x 35.1 cm.
4. 長崎 市街風景 1867年 26.6 x 35.8 cm.
5. 長崎 立神の丘より 長崎港口を望む 1867年 21.8 x 33.1 cm.
6. 長崎港 1867年 21.7 x 33.2 cm.
7. 長崎 本蓮寺 1867年 22.1 x 33.2 cm.
8. 長崎 中島川上流 上野彦馬撮影局 1867年 22.3 x 33.3 cm.
9. 長崎 大浦 天主堂 1867年 24.2 x 34.8 cm.
10. 長崎 大光寺の本堂 1867年 26.2 x 38.4 cm.

写真は、9. 長崎 大浦 天主堂

